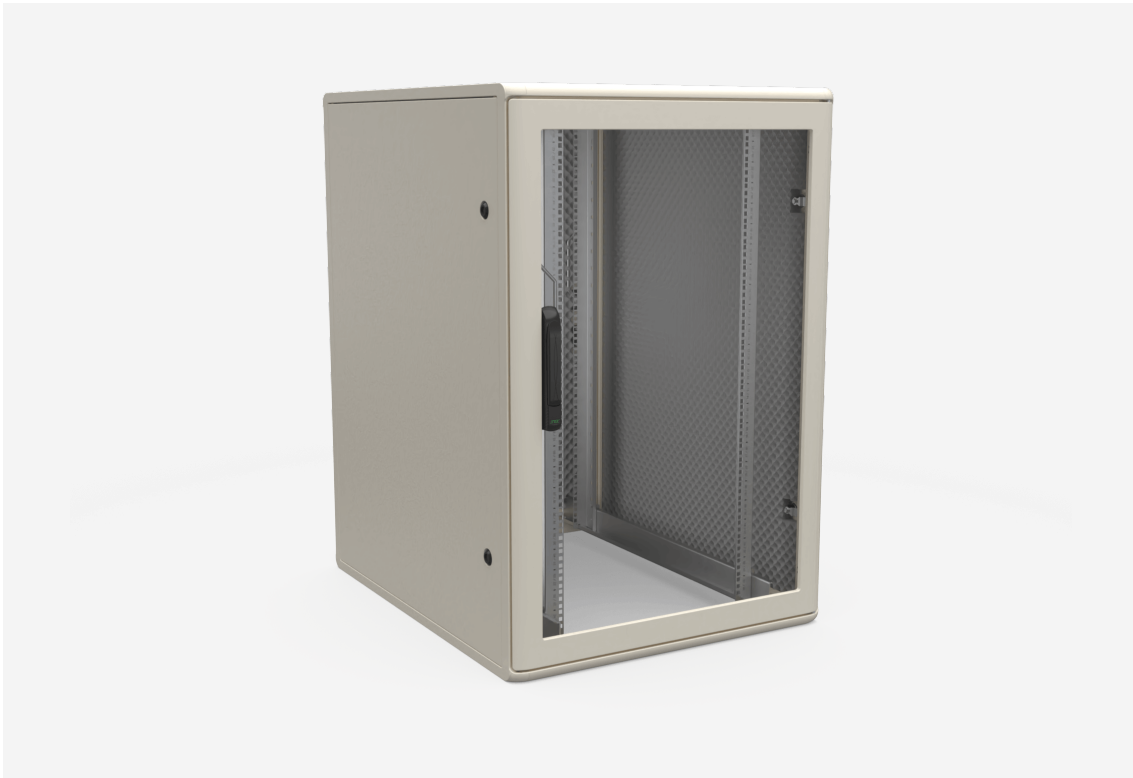
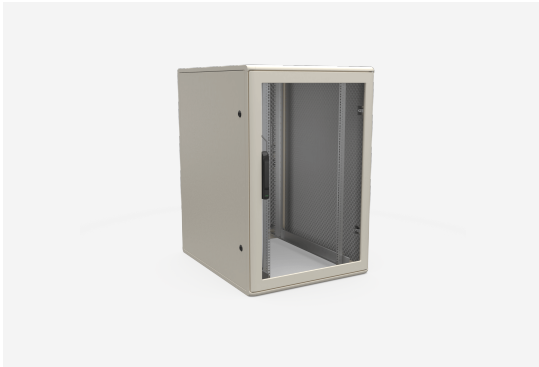




F1 SR STANDSCHRANK 19" SCHALLGEDÄMMT

F1 SR 81012



**F1 SR STANDSCHRANK 19" SCHALLGEDÄMMT****F1 SR 81012**

NAMN	F1 SR 81012	PRODUKT EAN	7330701038617
ART. NR	57662	TULL TARIFKOD	94032080
ENUMMER	2502048		
BREDD	800 MM		
DJUP	1000 MM		
HÖJD	1200 MM		
FÄRG	BEIGE		
URSPRUNGLAND	SWEDEN		

Teknisk information och certifikat**Leistungsmerkmale**

Ausgestattet mit hochwertigen schallisolierenden und -schluckenden Akustikschaummatten an Seitenwänden und



Rücktür. Umlaufende Abdichtung an der Vorder- und Rücktür inkl. einer Dreipunktverriegelung, Die Ergebnisse unserer Tests zeigen einen deutlich reduzierten Geräuschpegel. Lüfter mit einem typischen aktiven Geräuschpegel zeigen folgendes Ergebnis (gemessen aus 1m Entfernung):

Offenes Gestell: 55 dBA

F1 Schrank: 50 dBA

F1 SR: 42 dBA

* * Zum Vergleich: Normale Hintergrundgeräusche im Büro liegen bei etwa 40 dBA.

- Gesteckte und intelligent verschraubte (Torx 25) Aluminiumrahmenkonstruktion mit Eckstücken aus Spritzgusszink
- Zwei vertikale Systemnuten pro Aluminiumprofil zur universalen Montage von Zubehör
- Grundgestell ist schnell und einfach zerlegbar durch Lösen von Schrauben Torx 25
- Maximale statische Belastung bis 1500 kg
- Vordertür aus 4 mm starkem rauchfarbigem Sicherheitsglas mit umlaufender Abdichtung, eingefasst in einem Aluminiumprofilrahmen. 3-Punkt Stangenverschluss mit einem ergonomischen Schwenkhebelgriff LS 95 inkl. Sicherheitszylinder und Schlüssel. Türöffnungswinkel >180°, Rechts oder Linksanschlag möglich
- Rücktür aus Stahlblech mit Akustikschaummatte, umlaufender Abdichtung, eingefasst in einem Aluminiumprofilrahmen. 3-Punkt Stangenverschluss mit einem ergonomischen Schwenkhebelgriff LS 95 inkl. Sicherheitszylinder und Schlüssel. Türöffnungswinkel >180°, Rechts- oder Linksanschlag möglich
- Seitenwände aus Stahlblech, einfach abnehmbar und von innen verschließbar, ab 1400 mm Höhe modular / horizontal geteilt für ein besseres "Handling"
- Modularer Dachaufbau mit einem Kabeldurchführungsmodul inkl. Bürstenleiste hinten und Blindmodulen. Einfacher Austausch gegen Ventilations-, Lüfter- oder weiterer Kabeleinführungsmodule ist möglich. Alle Module können gegeneinander getauscht werden sowie im Maß von 800 x 800 mm um 90° gedreht werden. Bestandsinstallationen können problemlos über das U-Förmige Kabeleinführungsmodul nachträglich eingebracht werden
- Modularer Bodenrahmenaufbau offen mit front und rückseitiger Systemnut. Nachrüstung von Sichtschutzblenden, Filterblechen, Bodenblechpaketen und Sockelpaketen ist möglich
- 19" Befestigungsebene (482,6 mm) mit Lochraster nach IEC 60297-1 u. 2, vorne oder vorne und hinten auf 4 multifunktionalen Tiefenstreben 100 mm tief im Schrank montiert. Kennzeichnung der Höheneinheiten (HE's) durchnummeriert und von vorn ablesbar Stufenlos verstellbar im „slide modus“ über die gesamte Schranktiefe durch lösen eines Torx T25/ M5 Schnellverschluß. Alle Tiefenstreben mit gestanztem Maßraster zur schnellen und einfachen Ausrichtung des 19" Profils. Stufenlos verstellbar nach rechts oder links zur individuellen Anpassung des Montage- und Verkabelungsfreiraumes
- Zentraler Erdanschluss über Gewindebolzen M5 am Eckprofil
- Schutzart IP20



- Oberflächenbehandlung: Strukturlack ENOC System Grau oder Schwarz RAL 9005