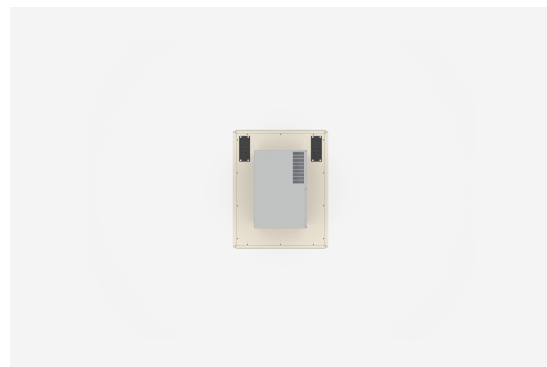
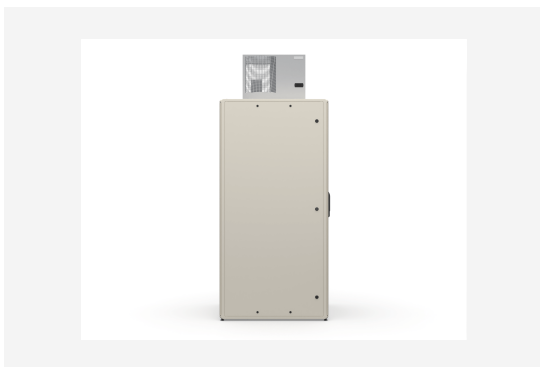




FS1 STANDSCHRANK 19" IP54

FS1 81020 TC 28-41



**FS1 STANDSCHRANK 19" IP54****Fs1 81020 TC 28-41**

NAMN	FS1 81020 TC 28-41	PRODUKT EAN	7330701038129
ART. NR	57613	ETIM	EC002499
ENUMMER	2501248	TULL TARIFKOD	94032080
BREDD	800 MM		
DJUP	1000 MM		
HÖJD	2000 MM		
FÄRG	BEIGE		
URSPRUNGLAND	SWEDEN		

Teknisk information och certifikat

- Gesteckte und intelligent verschraubte (Torx 25) Aluminiumrahmenkonstruktion mit Eckstücken aus Spritzgusszink.



- Zwei vertikale Systemnuten pro Aluminiumprofil zur universalen Montage von Zubehör
- Grundgestell ist schnell und einfach zerlegbar durch Lösen von Schrauben Torx 25
- Maximale statische Belastung bis 1500 kg
- Vordertür aus 4 mm starkem, rauchfarbigem Sicherheitsglas mit umlaufender Abdichtung, eingefasst in einem Aluminiumprofilrahmen. 3-Punkt Stangenverschluss mit einem ergonomischen Schwenkhebelgriff LS 95 inkl. Sicherheitszylinder und Schlüssel, Türöffnungswinkel >180°, Rechts oder Linksanschlag möglich
- Rücktür aus Stahlblech mit umlaufender Abdichtung, eingefasst in einem Aluminiumprofilrahmen. 3-Punkt Stangenverschluss mit einem ergonomischer Schwenkhebelgriff LS 95 inklusive Schließzylinder und Schlüssel 101 (Enoc Schließung) austauschbar gegen DIN 18252 Profilhalbzylinder (Größe Aussen/Innen = 30/10), Schnellverschluss, Türöffnungswinkel >180°, Rechts oder Linksanschlag möglich
- Seitenwände aus Stahlblech, einfach abnehmbar und von innen verschließbar. Seitenwände bestellbar mit „precut holes“ passend zu Seitenklimagerät SC 14, SC 20 oder SC 30
- Dach- & Bodenaufbau als vollflächige Stahlblechplatte. Kabeldurchführungsflansch FL 21 hinten links und rechts montiert. Pro FL 21 können 2 Leitungen Ø 8–17 mm, 2 Leitungen 6–13 mm, 2 Leitungen Ø 5–10 mm und 20 Leitungen Ø 4–10 mm in den IT Schrank eingeführt werden
- Dachaufbau bestellbar mit „precut holes“ passend zu Dachklimagerät TC 14, TC 20, TC 28 oder TC 41
- 19" Befestigungsebene (482,6 mm) mit Lochraster nach IEC 60297-1 u. 2, vorne und hinten auf 4 multifunktionalen Tiefenstreben 100 mm tief im Schrank montiert. Kennzeichnung der Höheneinheiten (HE's) durchnummeriert und von vorn ablesbar. Stufenlos verstellbar im „slide modus“ über die gesamte Schranktiefe durch lösen eines Torx T25/M5 Schnellverschlus. Alle Tiefenstreben mit gestanztem Maßraster zur schnellen und einfachen Ausrichtung des 19" Profils. Stufenlos verstellbar nach rechts oder links zur individuellen Anpassung des Montage- und Verkabelungsfreiraumes
- Zentraler Erdanschluss über Gewindebolzen M5 am Eckprofil
- Schutzart IP54
- Oberflächenbehandlung: Strukturlack ENOC System Grau oder Schwarz RAL 9005