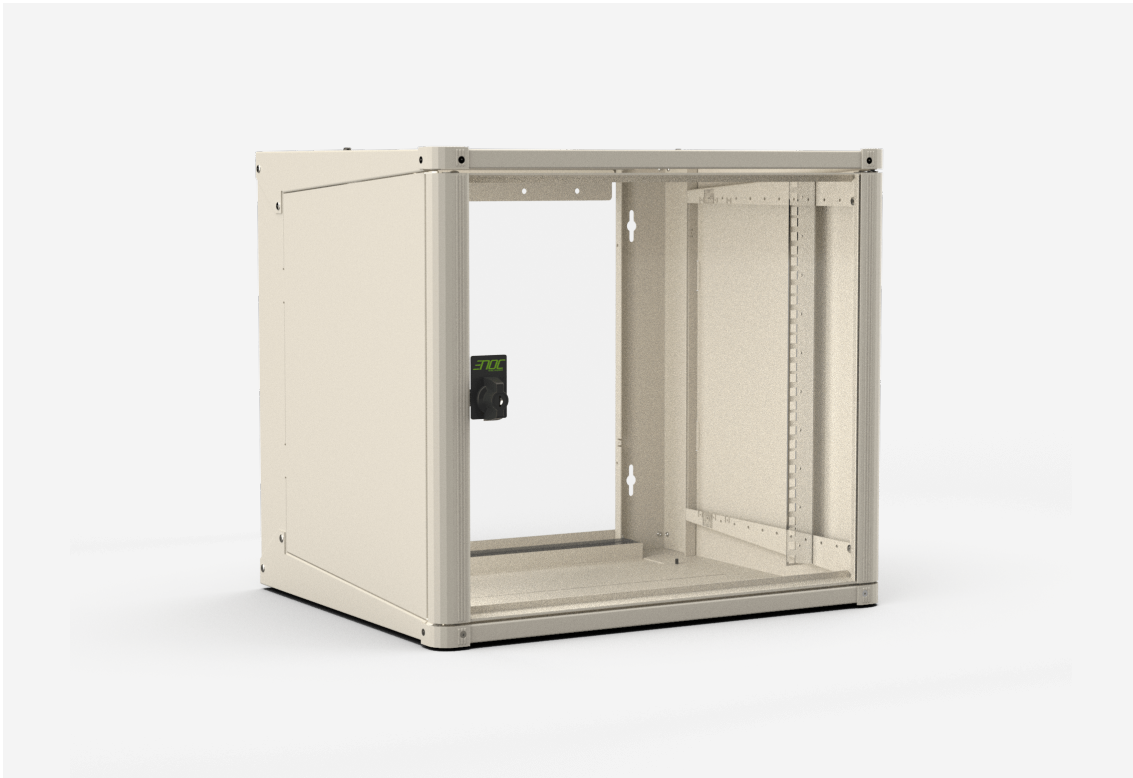




NSVE WANDSCHRANK

NSVE 216





NSVE WANDSCHRANK

NSVE 216

NAMN	NSVE 216	PRODUKT EAN	7330701071683
ART. NR	53829	ETIM	EC002500
ENUMMER	2511835	TULL TARIFKOD	94032080
BREDD	565 MM		
DJUP	635 MM		
HÖJD	999 MM		
FÄRG	BEIGE		
URSPRUNGLAND	SWEDEN		

Teknisk information och certifikat

- Wandschranksiefen bis 800 mm
- Statische Belastbarkeit bis 50 kg
- Stark vergrößerte Kabeleinführung im Dach und Boden
- Rückseitig offen, sehr montagefreundlich (Ein-Mann-Installation)
Rückwand mit integrierter Kabelabfangmöglichkeit BS NSVE (siehe Zubehör)
- Glastür aus Sicherheitsglas oder Stahlblechtür, Türöffnungswinkel 180°
Drehgriff LS 15 mit Standardschließzylinder und Schlüssel C 101, austauschbar gegen einen Drehgriff LS 46 zur Aufnahme eines DIN-Profilhalbzylinders
- Seitenwände aus Stahlblech, einfach abnehmbar und mit Schrauben an der Innenseite befestigt
- Dach und Boden mit verstellbarer, vergrößerter Kabeldurchführung 420 mm x 90 mm inklusive Moosgummileiste und Ausschnitt (Cut Out) für ein Ventilationsblech (VPE) oder Lüftermodul (FPME) vorbereitet
- 19" Befestigungsebene (482,6 mm) vorne 95 mm tief im Schrank montiert, kann stufenweise in 30 mm Abständen über die halbe Schranktiefe verstellt werden. Montage einer zusätzlichen 19" Befestigungsebene (482,6 mm) ist möglich
- Schnelle Wandmontage mittels zwei Montageprofilen
- Schutzart IP20
- Oberflächenbehandlung: Strukturlack ENOC System Grau