

NEU

ENOC CPM/KBM

HIGH-END-KABELMANAGEMENT



ENOC

DETAILS MAKE THE DIFFERENCE

CPM PREMIUM KABELMANAGEMENTPANEL AUS METALL

19" Premium-Kabelmanagementpanel zur horizontalen Kabelführung.
Erhältlich als 1 HE oder 2 HE Version (CPM O1 und CPM O2)

CPM O1

Lieferumfang:

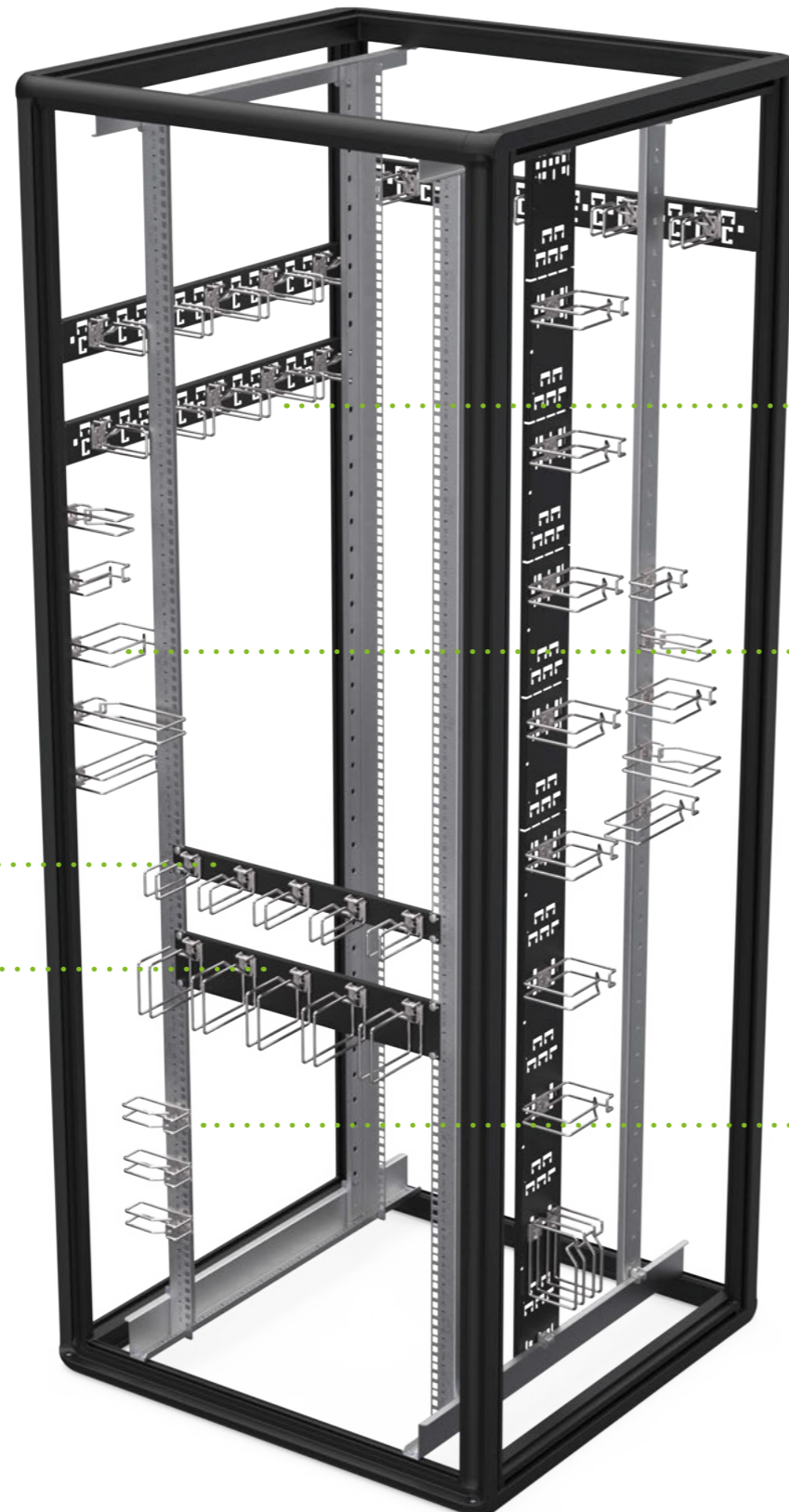
- 1 Stück 19" Panel aus Stahlblech, schwarz RAL 9005 oder grau RAL 7035.
- 5 Stück Kabelführungsringe aus Metall, verzinkte Ausführung.
- 5 Stück Kabelringhalter, Zinkdruckguss, komplett montiert
- Größe (B x H x T): 482 x 105 x 44 mm



CPM O2

Lieferumfang:

- 1 Stück 19" Panel aus Stahlblech, schwarz RAL 9005 oder grau RAL 7035.
- 5 Stück Kabelführungsringe aus Metall, verzinkte Ausführung.
- 5 Stück Kabelringhalter, Zinkdruckguss, komplett montiert
- Größe (B x H x T): 482 x 105 x 88 mm

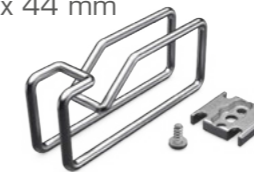


KBM KABELFÜHRUNGSRING AUS METALL

Kabelführungsring zur seitlichen Anbringung an den 19"-Profilen, direkt am Grundrahmen oder an diverssem Zubehör mit einem Käfigmutterloch. Für eine flexible und professionelle Kabelführung. Erhältlich in 3 verschiedenen Größen (KBM O1, KBM O2 und KBM O3)

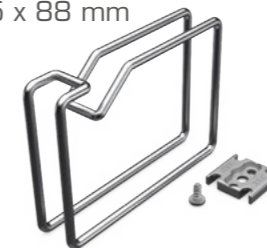
KBM O1

- Größe (B x H x T): 26 x 105 x 44 mm



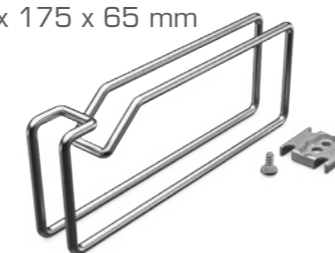
KBM O2

- Größe (B x H x T): 26 x 125 x 88 mm



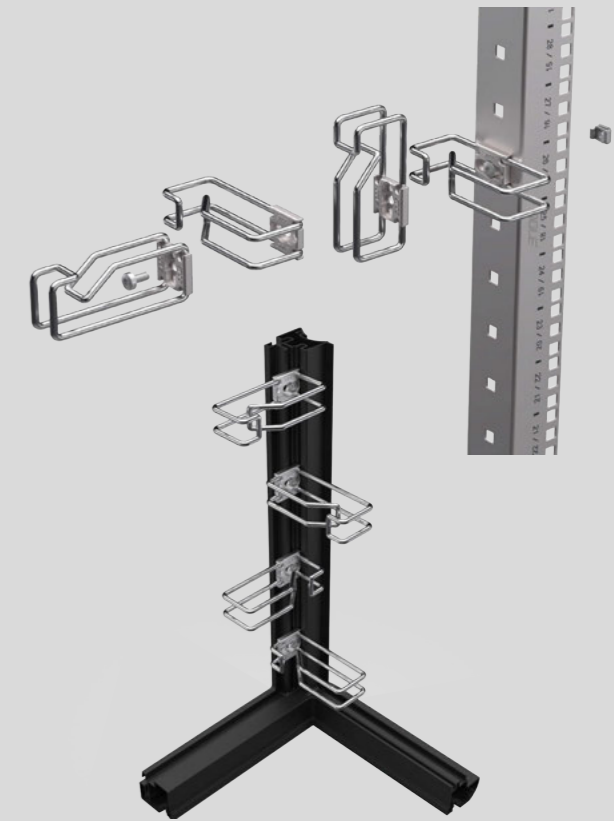
KBM O3

- Größe (B x H x T): 26 x 175 x 65 mm

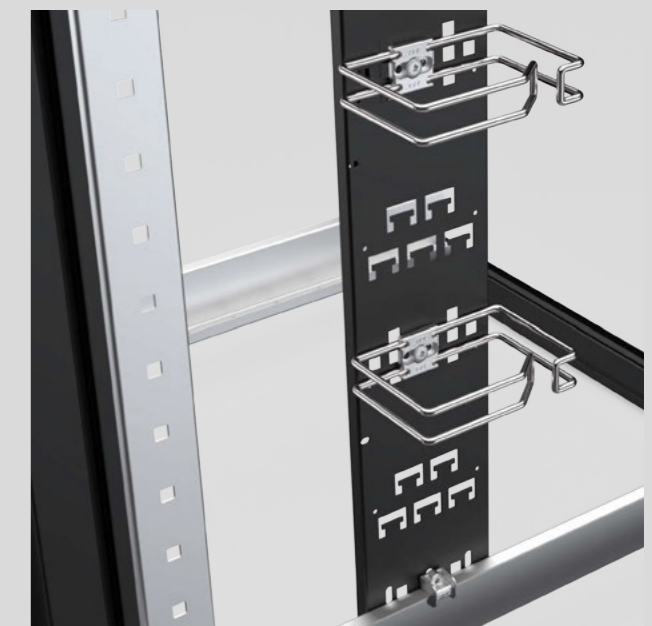


Jeweils im Lieferumfang enthalten:

- 10 Stück Kabelringführungsring, verzinkte Ausführung
- 10 Stück Kabelringhalter, Zinkdruckguss
- 10 Stück Schraube zur Befestigung am Grundrahmen (Schraube + Käfigmutter für 19"-Profile (nicht im Lieferumfang enthalten))



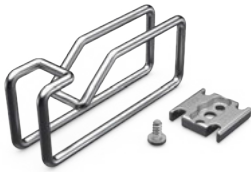
Aufgrund der cleveren Form des Kabelringdruckgusshalters ist es möglich, den Kabelführungsring in vielen verschiedenen Winkeln anzubringen. Die Montage kann entweder vertikal oder horizontal erfolgen.



Das Mitteloch des Kabelringdruckgusshalters wird zur Befestigung am Käfigmutterloch benötigt. Die äußeren Löcher sind zur Befestigung an der T-Nut des Grundrahmens der F(o)1, F3 und S(o)1 Standschrankserie. Unsere Idee zu der neuen Produktserie war, die Montagemöglichkeiten so multifunktional wie möglich zu gestalten.

Unsere Produkte im Überblick:

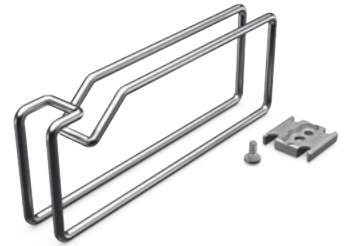
KBM 01



KBM 02



KBM 03



Name	Art.-Nr.	B x T x H (mm)	VE
KBM 01	54637	26 x 105 x 44	10
KBM 02	54638	26 x 125 x 88	10
KBM 03	54639	26 x 175 x 65	10



Name	Art.-Nr.	Farbe	B x T x H (mm)	HE
CPM 01-S	54631	schwarz	482 x 105 x 44	1
CPM 01-RAL7035	54633	grau	482 x 105 x 44	1
CPM 02-S	54632	schwarz	482 x 105 x 88	2
CPM 02-RAL7035	54634	grau	482 x 105 x 88	2

Enoc System GmbH

Zimmerstraße 23 • 10969 Berlin

Telefon: +49 3379 582 04 85

E-Mail: jens.eggeling@enocsystem.com

WWW.ENOCSYSTEM.COM

ENOC

DETAILS MAKE THE DIFFERENCE